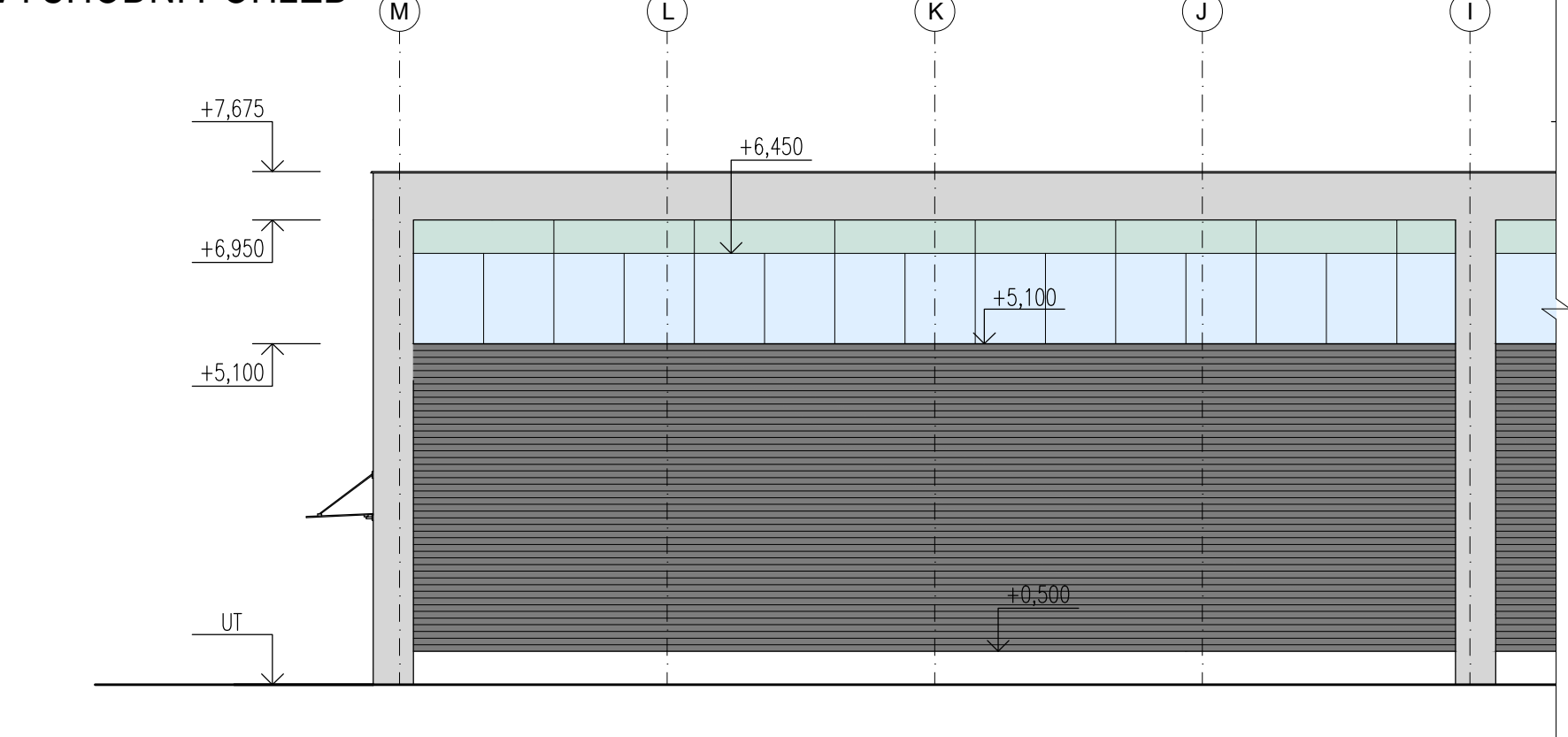


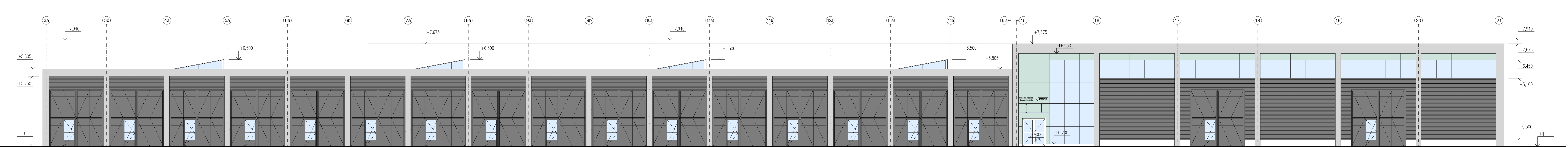
ZÁPADNÍ POHLED



VÝCHODNÍ POHLED



JIŽNÍ POHLED



LEGENDA MATERIÁLŮ	
ZNAČKA	MATERIÁL
	STRUKTURÁLNÍ ZASKLENÍ – PRŮHLÉDNÉ (OKNA)
	STRUKTURÁLNÍ ZASKLENÍ – NEPRŮHLÉDNÉ (SLOUPKY, PARAPETY)
	OPLECHOVÁNÍ – HLINÍKOVÝ PLECH – STŘÍBRNÁ RAL 9006
	VRATA, OPLECHOVÁNÍ – HLINÍKOVÝ PLECH – TMAVÉ ŠEDÁ RAL 7043
	VRATA, OPLECHOVÁNÍ – HLINÍKOVÝ PLECH – ORANŽOVÁ RAL 1003
	PASÁŽNÍ PANELE, S-PROFIL (S) – ret. Trímotern FTV, BARVA TMAVÉ ŠEDÁ RAL 7043
	POHLEDYVÝ BETON, MATRICE DLE ARCHITEKTONICKÉHO ŘEŠENÍ
	PMDP SVĚTELNÝ NÁPIS, LED OSVĚTLENÍ, ref. Aerylux, Profil 4

- POZNÁMKA:
- Tato dokumentace slouží jako podklad k zadávací dokumentaci pro výběr zhotovitele.
  - Nedílnou součástí stavebně-architektonického řešení je projekt interiéru!
  - Barevnosti a police koncových prvků nutno koordinovat s projektem interiéru.
  - Výškové kóty terénu/podlahy v odstavcích vč. kolíků jsou přesnější řešení v části "E.3 Objekty tramvajové trati a pozemních komunikací". Tato PD rovněž řeší výkopy pro stavbu.
  - Ocelová konstrukce je přesněji řešena ve "Stavebně konstrukčním řešení-ocel".
  - ZB konstrukce a základové konstrukce jsou přesněji řešeny ve "Stavebně konstrukčním řešení-beton".
  - U prostor s dlažbou uvažovat i sokl ze stejného materiálu.
  - Keramické obklady uvažovat až k podlahu.
  - Dilatační spáry v základových deskách jsou naznačeny na výkrese 1.NP a v řezech.
  - Dilatační spáry podlah budou provedeny dle technologických požadavků výrobce.

±0,000=342,70

OBJEDNATEL:	
<b>Plzeňské městské dopravní podniky</b> <b>PMDP</b>	<b>Plzeňské městské dopravní podniky, a.s.</b> Denisovo nábreží 920/12 301 00 Plzeň - Východní Předměstí
společnost "MP + MMD - Vozovna Slovany", společník 1: společnost 2:	
<b>METROPROJEKT Praha a.s.</b> nám. I. P. Pavlova 2/1786 120 00 Praha 2 tel.: +420 296 154 105 www.metroprojekt.cz	<b>Mott MacDonald CZ, spol. s r.o.</b> Národní 984/15 110 00 Praha 1 tel.: +420 221 412 800 www.mottmac.com
Souprava číslo:	
HIP: Ing. Jan Kočí Podpis:	
tel.: 296 154 401	
Stupeň: DPS	
Název a účel díla: <b>REKONSTRUKCE VOZOVNY SLOVANY</b> <b>Plzeň, Slovanská alej 35</b>	
Zpracovatelství útvar: <b>APS PROJEKT PRAHA</b> Mezilesní 1051/16, 142 00 Praha 4 Tel: 602 196 019, info@apsprojekt.cz www.apsprojekt.cz	
Název části díla: <b>E. Stavební část - stavební soubory SOD I Objekty vrchní stavby (VST) E.1 Objekty pozemních staveb SO VST 01 Budovy drážní cesty</b>	
E. E.1	
Odpovědný projektant: Ing. Petr Dražan Podpis:	
Název přílohy: <b>SO VST 01/1 Stavebně-architektonické řešení</b>	
Změna: -	
Vypracoval: Ing. Veronika Klimešová Podpis:	
Pohledy	
Číslo příl.: 006	
Start. znak: V20/2039 Datum: 11/2019	
Práci formátu: 7A4 Měřítko: 1:100	
iČD: 19 7246 006 05 03 01	